

## WORKSHOPS – Anmeldung zu den Kursen

	Freitag, 23. 01. 2015		Samstag, 24. 01. 2015	
	13.30 15.00	15.30 17.00	10.30 12.00	12.15 13.45
WS 1 Airway-Management		△		
WS 2 NIV				△
WS 3 Speaking-up				□
WS 4 Invasive Maßnahmen	□	□		
WS 5 CPR reloaded			□	□
WS 6 Chaos beim Kindernotfall	□		□	
WS 7 Vorsichtung bei Massenanfall		□		

Bitte ankreuzen. Ihre Wünsche werden, wenn möglich, berücksichtigt. (Achtung: begrenzte Teilnehmerzahl. Berücksichtigung in der Reihenfolge der Anmeldungen.) □ = 90 Min.; △ = 180 Min.

Wegen der begrenzten Teilnehmerzahl der Workshops ist eine sofortige Zahlung der Workshopgebühren erforderlich.

Nicht bezahlte Workshops werden vier Wochen nach Rechnungsstellung – ohne vorherige zusätzliche Information – wieder frei und bei Bedarf neu vergeben.

Bitte ausschneiden und im Fensterbriefumschlag absenden.

Markus Lücke  
Kongress-Organisation  
2. Kindernotfalltage 2015  
Postfach 1711  
D-29657 Walsrode

## Bitte beachten

- Ihr Reservierungswunsch sollte rechtzeitig eintreffen, damit für die Bearbeitung und Ihre Benachrichtigung genügend Zeit bleibt.
- Bei Kongressen und Tagungen wird gebeten, den für die Hotelreservierung vermerkten Anmeldeschluss einzuhalten, da sonst eine wunschgemäße Reservierung nicht gewährleistet werden kann.
- Sie erhalten von uns eine schriftliche Reservierungsbestätigung.
- Durch die Reservierung kommt ein so genannter Gastaufnahmevertrag zwischen Ihnen und dem Hotel zustande, der beide Seiten zur Einhaltung des Vertrages verpflichtet.
- Nicht benötigte Zimmer bitte rechtzeitig abbestellen. Leerbettforderungen der Hotels, die aus Nichterscheinen oder zu später Annullierung resultieren, gehen zu Lasten des Bestellers.
- Garmisch-Partenkirchen-Tourismus tritt für Sie als Vermittler auf, ohne aus dieser Tätigkeit eine Haftung zu übernehmen.

Bitte ausschneiden und im Fensterbriefumschlag absenden.

An die  
Garmisch-Partenkirchen-Tourismus  
Reservierung – Großprojekte  
Richard-Strauß-Platz 1a  
D-82467 Garmisch-Partenkirchen

## ALLGEMEINE HINWEISE

Wir empfehlen Ihre schriftliche Anmeldung.

**Anmeldung:**  
Bitte anhängendes Formular benutzen (bei Bedarf bitte kopieren).  
Ihre Anmeldung ist rechtsverbindlich!

### Tagungsgebühren:

Zahlungseingang	bis 31.12.2014	ab 01.01.2015	Tageskarten
Ärzte	295,- €	350,- €	125,- €
Pflegepersonal, Rettungsdienst, Studenten*, nicht berufstätige* und nicht mehr berufstätige Ärzte*	175,- €	200,- €	75,- €
Rettungsdienst	140,- €	170,- €	60,- €
Workshops 1 + 2 jeweils	60,- €	Workshops 3 – 7 jeweils	30,- €
Kongress-Party	p. P. 25,- €		

Die Bankdaten sowie Ihre Registrierungsnummer erhalten Sie mit der schriftlichen Bestätigung.

### \* Bitte bei der Anmeldung eine Bescheinigung beifügen.

Die Belegung des Workshops ist nur in Verbindung mit der Teilnahme an der Tagung möglich.

Mit der Rechnungsstellung/Anmeldebestätigung erhalten Sie unsere Bankverbindung und Ihre Registrierungsnummer und es wird die bezifferte Gebühr zur Zahlung auf das angegebene Konto – **spesenfrei für den Empfänger** – fällig. Der Name auf der Anmeldung muss mit dem auf der Überweisung übereinstimmen. Geben Sie bitte unbedingt immer Ihre **Registrierungsnummer** an.

Sofern Ihre Gebühren von einer Klinik überwiesen werden, so bitten wir Sie um die vollständige Angabe Ihres Namens und der Registrierungsnummer, da sonst eine Zuordnung der Zahlung nicht möglich ist.

**Wegen der begrenzten Teilnehmerzahl der Workshops ist eine sofortige Zahlung der Workshopgebühren erforderlich. Nicht bezahlte Workshops werden 4 Wochen nach Rechnungsstellung – ohne vorherige zusätzliche Information – wieder frei und bei Bedarf neu vergeben.**

**Bitte keine Überweisung nach dem 20. 01. 2015!**

**Am Tagungsort ist nur Barzahlung (keine EC- oder Kreditkarten) möglich.**

**Stornierungen sind nur schriftlich möglich.** Bei einer Stornierung bis zum 31. 12. 2014 wird eine Bearbeitungsgebühr von 25,- Euro berechnet. Stornierungen nach dem 01. 01. 2015 können nicht rückvergütet werden. Selbstverständlich können Sie Ihre Anmeldung auf eine Kollegin oder einen Kollegen übertragen. Bei Stornierungen bitten wir um die Angabe Ihrer Bankverbindung sowie um Rücksendung Ihres Registrierungs- ausweises und der Quittung.

**Eine Rückvergütung der Workshopgebühren kann aufgrund der begrenzten Teilnehmerzahl nicht erfolgen.**

Mit Ausnahme von separat zu buchenden Workshops etc. ist u. U. trotz größter Planungsbemühungen eine Vollbelegung einzelner Veranstaltungsteile, die mit Dauer- oder Tagungsausweis besucht werden können, nicht auszuschließen. Ein Rechtsanspruch auf Teilnahme sowie Reduzierung von Teilnahmegebühren ergibt sich hierdurch nicht.

Beachten Sie bitte: Ihre Tagungsunterlagen liegen am 21. 01. 2015, 17:00 bis 20:00 Uhr und am 22. 01. 2014 ab 8.00 Uhr am Tagungsschalter für Sie bereit. **Eine vorherige Zusendung erfolgt nicht.**

Organisation: Markus Lücke Kongress-Organisation  
Postfach 1711 · D-29657 Walsrode  
Telefon 05161-789536  
www.luecke-kongresse.de · info@luecke-kongresse.de

## WORKSHOPS – Anmeldung zu den Kursen

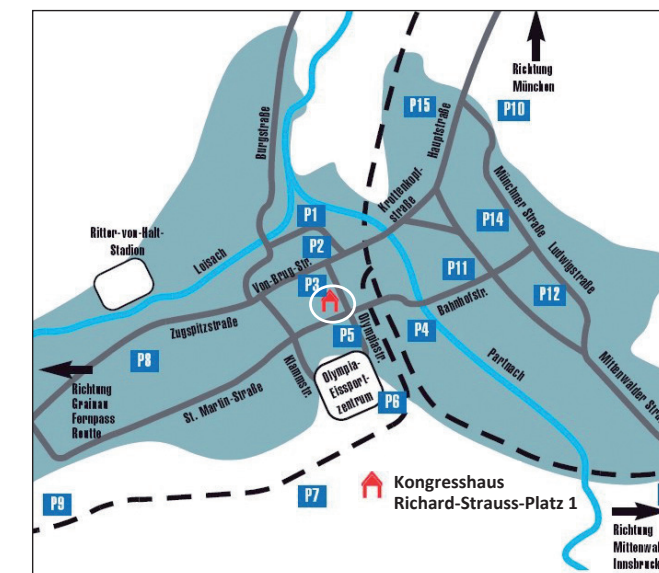
	Freitag, 23. 01. 2015		Samstag, 24. 01. 2015	
	13.30 15.00	15.30 17.00	10.30 12.00	12.15 13.45
WS 1 Airway-Management		△		
WS 2 NIV				△
WS 3 Speaking-up				□
WS 4 Invasive Maßnahmen	□	□		
WS 5 CPR reloaded			□	□
WS 6 Chaos beim Kindernotfall	□		□	
WS 7 Vorsichtung bei Massenanfall		□		

Bitte ankreuzen. Ihre Wünsche werden, wenn möglich, berücksichtigt. (Achtung: begrenzte Teilnehmerzahl. Berücksichtigung in der Reihenfolge der Anmeldungen.) □ = 90 Min.; △ = 180 Min.

Wegen der begrenzten Teilnehmerzahl der Workshops ist eine sofortige Zahlung der Workshopgebühren erforderlich.

Nicht bezahlte Workshops werden vier Wochen nach Rechnungsstellung – ohne vorherige zusätzliche Information – wieder frei und bei Bedarf neu vergeben.

## ANFAHRT



### Erlebnis im Doppelpack

Garmisch-Partenkirchen mit seinen beiden Ortsteilen bietet ein abwechslungsreiches Einkaufs- und Einkererlebnis in gemütlischer Atmosphäre und vor einer atemberaubenden Bergkulisse. Dabei können Sie ganz einfach im Zentrum der jeweiligen Ortsteile Garmisch und Partenkirchen parken, denn das farbige Parkleitsystem führt Sie direkt zu Ihrem Wunschziel. Die Wege von den Parkplätzen ins Zentrum sind kurz und die Geschäfte und Restaurants sind schnell und bequem zu Fuß zu erreichen.

Verwinkelte Gassen, idyllische Plätze, urige Gastronomie, Panorama-Cafés, moderne Einkaufsstrassen und inhabergeführte Fachgeschäfte schaffen einen perfekten Mix aus Tradition und Moderne und machen Ihren Einkaufsbummel besonders erlebniswert.

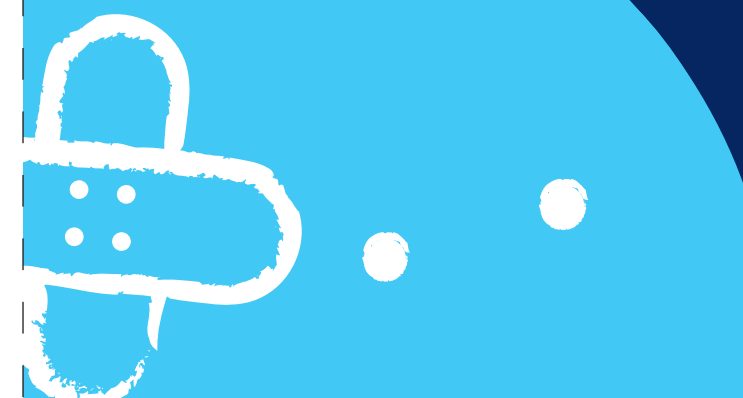
## VERANSTALTUNGEN 2014/15

- 7. Kölner Intensiv-Forum – Interdisziplinäres Forum für Ärzte und Pflegende**  
Köln, 5. - 6. September 2014  
KOMED im MediaPark
- 2. Bodensee-Fortbildung – Anästhesie & Intensivmedizin**  
Meersburg, 18. Oktober 2014  
Neues Schloss Meersburg
- 12. Potsdamer Intensivtage**  
Potsdam, 21. - 22. November 2014  
Seminaris Seehotel Potsdam
- 7. PIIM – Praxis der Intensivmedizin und Intensivpflege**  
Dresden, 28. - 29. November 2014  
Internationales Congress Center Dresden
- 2. Kinder-Notfall-Tage**  
Garmisch-Partenkirchen, 22. - 24. Januar 2015  
Kongresshaus GAP
- Seminarkongress Interdisziplinäre Intensivmedizin**  
Garmisch-Partenkirchen, 1. - 6. März 2015  
Kongresshaus GAP

### Information und Anmeldung:

Markus Lücke Kongress-Organisation  
Postfach 17 11 · 29657 Walsrode  
Geschwister-Scholl-Straße 2 · 29664 Walsrode  
Telefon 05161-789536 · Fax 05161-789537  
www.luecke-kongresse.de · info@luecke-kongresse.de

# 2. Kinder Notfall Tage



**22. - 24. 01. 2015**  
**Garmisch-Partenkirchen**

Seminarkongress für Ärzte,  
Pflegepersonal und Rettungsdienste

- praxisorientiert
- interdisziplinär

**Programm**

Informationen unter: [www.kindernotfalltage.de](http://www.kindernotfalltage.de)

